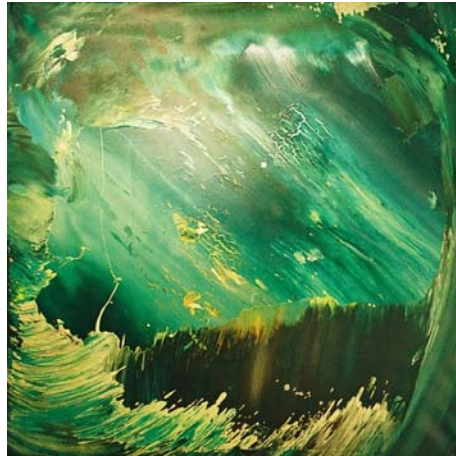
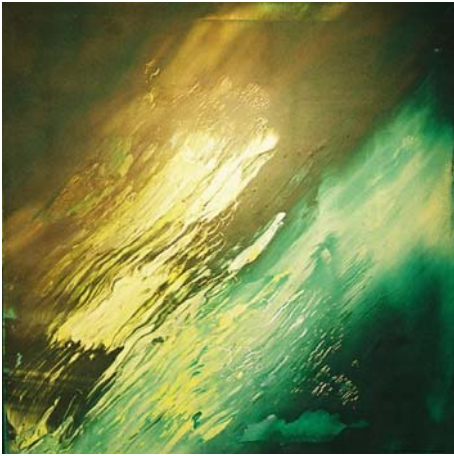


Beispiel : „Flutlauf“ und „Wellentunnel“



Beispiel : „Goldrausch I und II“



Beispiel : „Phönix startet“



WORKSHOP „DUPLIXMALEREI“

Mit Dipl.Ing.Innenarchitektur Silke S.Hoe Beckstedde



(Beispiel: „Der blaue Planet“)

Ein Workshop zur Intensivierung der Kooperation und Kommunikation unter den Mitarbeitern., sowie zur Festigung der innerbetrieblichen Identifikation mit dem individuellen Arbeitsumfeld.

Wer aktiv dazu beiträgt durch Sichtbarmachung seiner Fähigkeiten die Gestaltung seines Arbeitsumfeldes und das Wohlfühlerleben der Kollegen zu verbessern, hat teil an der Gesamtsituation einer positiv produktiven Arbeitswelt und erhöht so den Identifikationsgrad zwischen Mitarbeitern und Unternehmen bzw. Arbeitgeber.

Silke S.Hoe Beckstedde

Was passiert in diesem Workshop?

Zwei Personen, zwei Leinwände (100x100cm) und sehr viel Farbe treffen aufeinander. Unter Anleitung des Workshopleiters werden die jeweils zwei Personen an die beiden Leinwände heran geführt und erstellen zwei dem Ursprung nach gleiche Bilder, die sich aufgrund der möglichen Techniken jedoch individuell entwickeln.

Das Ergebnis ist nicht planbar und nicht vorhersehbar und verlangt im Entstehungsprozess von den „Machern“ immer wieder neue Abstimmung untereinander, Mut und Entscheidungen, teilweise Überwindung individueller Blockaden des Einzelnen und beider Beteiligten sowie rasche Reaktionen auf überraschendes Verhalten des Materials.

Nur wenn beide „Macher“ eine Ebene der Zusammenarbeit und Entscheidungsfähigkeit finden, entsteht eine vollständige Basis, die zusammen zu einem Endprodukt gebracht oder auch individuell beendet werden kann.

Die Ergebnisse sind immer überraschende, individuelle Abbildungen des Status zwischen den beiden Teamkollegen und ihrem Umfeld. Sie spiegeln den gesamten Prozess der Teamfindung wieder. Zudem tragen sie in ihrer optischen Ausprägung dazu bei - wenn sie in den Räumen des Unternehmens aufgehängt werden - das Miteinandererlebte und -erarbeitete präsent zu halten und die Persönlichkeit jeden Einzelnen in das Arbeitsumfeld zu integrieren.

Zudem gestalten sie die Räumlichkeiten mit und erhöhen den Identifikationsgrad aller Mitarbeiter (wir können selbst etwas dazu tun..)

In einem zweiten Termin, ca. 10-14 Tage später (Trocknungszeit für die Duplex) werden die Ergebnisse besprochen und die Ausrichtung der einzelnen Exponate fest gelegt. Dieser Termin ist wichtig, da das Aufrichten der Leinwände aus der horizontalen, der Erstellungsebene, in die vertikale, also die Wirkungsebene eine völlig veränderte Perspektive zeigt, entsprechend der Unterschiedlichkeit von Ursache und Wirkung in Entscheidung und Handlung.

Was hat das Unternehmen davon?

- Verbesserung der Entscheidungsfähigkeit einzelner Mitarbeiter
- Erleichterung der Kommunikation durch die Forderung nach schnellen und klaren Entscheidungsabläufen
- Verstärkung der Identifikation der Mitarbeiter mit dem Unternehmen
- Intensivierung der Gesprächsfähigkeit auch hierarchierübergreifend
- Gestaltung der Räumlichkeiten
- Stärkung des Teamgeistes

Wie können die Ergebnisse aussehen?

Beispiele siehe Vorder – und Rückseite dieses Flyers.

Weitere Beispiele auf der Website www.shoe-plan.de oder auf Anfrage per Mail

Wer kann teilnehmen?

Alle Mitarbeiter, die interessiert sind, idealer Weise jeweils zwei Personen, die sich zusammen anmelden.

Fachübergreifend, raumunabhängig, sachgebiets- und hierarchiefrei oder auch zusammen arbeitend.

Wer sich allein anmeldet kann sich zu Beginn des Workshops mit einer weiteren Person, die sich allein angemeldet hat zusammen entscheiden, ein Duplex zu erstellen.

Die Teilnehmer benötigen keinerlei künstlerische Vorkenntnisse, Interesse ist ausreichend.

Was benötigt man für den Workshop?

- 10 bis maximal 20 Teilnehmer pro Workshop
- Einen gut belüfteten Raum, idealer Weise mit Wasseranschluss in der Nähe, in welchem die Bilder danach 10 -14 Tage zur Trocknung liegen bleiben können
- Ca. 1,5 bis 2 Stunden Zeit beim ersten Termin (Erstellung des Duplex)
- Ca. 1 bis 1,5 Stunden Zeit beim zweiten Termin (ca. 10 Tage später) (Besprechung des Ergebnisses und Festlegung der Ausrichtung)
- Für die Teilnehmer: entsprechende Kleidung (Altes Hemd, ausrangierte Hose und Schuhe)
- Getränke bitte selbst mitbringen

Was kostet der Workshop und was bekommt man dafür?

- Pro Teilnehmer kostet der Workshop 175,- € netto. Darin enthalten:
- 1 Leinwand im Maß 100 x 100 cm pro Person
- Zusätzlich pro Team eine Leinwand im Maß 40 x 80 cm
- Farben (Acryl, Gouache, Dispersion, Lack, Ölfarben)
- Schutzmaterialien wie Einmalhandschuhe, Abdeckfolie etc.
- Befestigungshaken, Pinsel, Spachtel, Arbeitsböcke
- Einmalige Anfahrtspauschale je nach Entfernung zum Unternehmen

Wer leitet den Workshop?

Silke S.Hoe Beckstedde
Dipl.Ing Innenarchitektur
Boerholz 44

41379 Brüggen - Bracht

0 21 57 / 124 98 08

0 171 / 99 11 865

www.DieBeckstedde.de